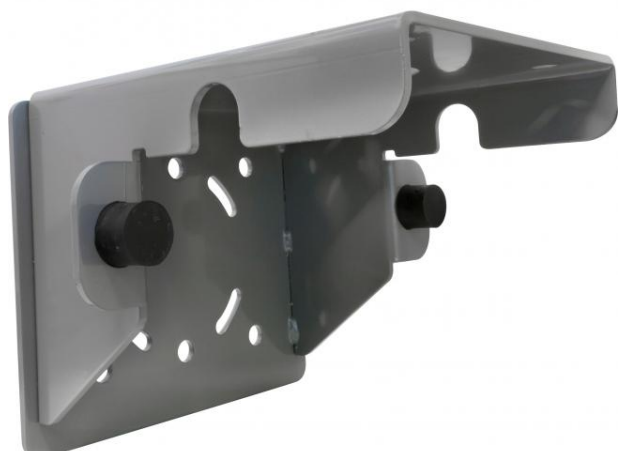


Car wash IDROBASE

Support mural fixation bras lavage 180° nhp poste fixe

Ref. ID-ZX1701



Support mural équerre 90° pour fixation potence de lavage. Il est équipé de deux tampons caoutchouc amortisseur qui permettent l'arrêt de la course du bras de lavage.

Données techniques

| | | |
|---------------------|-------------------------|------------------------------|
| Type de matière | | Acier, peinture epoxy |
| Poids | <i>Kilogrammes (Kg)</i> | 1.5 |
| Dimension, longueur | <i>Millimètres (mm)</i> | 202 |
| Dimension, largeur | <i>Millimètres (mm)</i> | 248 |
| Dimension, hauteur | <i>Millimètres (mm)</i> | 243 |